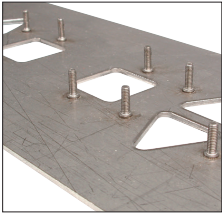




PS-6A



Halb- und vollautomatische Zuführung von Bolzen mit Flansch nach DIN EN ISO 13918



Semi-automatic and fully automatic feed of studs with flange as per DIN EN ISO 13918



Diese bedienerfreundliche Automatik-Bolzenschweißpistole zeichnet sich durch die besonders robuste Bauweise in Langzeitqualität aus und ist besonders für den permanenten Dauerbetrieb unter härtesten Arbeitsbedingungen einsetzbar.

This user-friendly automatic stud welding gun has an especially sturdy and durable design which makes it ideal for the toughest service conditions in continuous operation.

PS-6A	Technische Daten Technical Data
Schweißbereich	Bolzen und Stifte von M3 - M8 bzw. Ø 2 - 8 mm und 6 - 35 mm Länge
Welding range	Studs and pins from M3 - M8 or 2 - 8 mm in diameter and 6 - 35 mm in length
Material	Stahl, rostfreier Stahl, Aluminium und Messing
Material	Steel, stainless steel, aluminium and brass
Schweiß- und Steuerkabel	5 m hochflexibel
Welding and control cables	5 m highly flexible
Gesamtlänge mit Stützrohr	325 mm
Total length with support tube	325 mm
Gesamthöhe über Griff	170 mm
Total height above grip	170 mm
Gesamtbreite	95 mm
Total width	95 mm
Gewicht	2,35 kg ohne Kabel
Weight	2.35 kg without cable

Technische Änderungen vorbehalten | Technical specifications are subject to change without notice

