

Переходы коаксиально-микрополосковые ПКМ1-32 и ПКМ1-50

Коаксиально-микрополосковые переходы серии ПКМ1-32 и ПКМ1-50 предназначены для ввода-вывода сигналов на печатные платы. Монтаж переходов на печатную плату осуществляется с помощью двух крепежных отверстий. В составе переходов серии ПКМ1-32 используется гермоввод МК100М. Винты и шайбы (опционально) поставляются в комплекте.



Технические параметры

Обозначение	Соединитель	Рис.	Диапазон частот, ГГц	КСВН, не более	Вносимые потери, дБ, не более (тип.)	Макс. ток, А (макс. раб. напряжение, В)
ПКМ1-32-03Р-0,3П	Тип IX, вар. 3 (розетка)	1, 4	0...32	1,25	1	0,5 (100)
ПКМ1-32-13Р-0,3П	Тип 3,5 мм (розетка)	2, 4				
ПКМ1-32-03-0,3П	Тип IX, вар. 3 (вилка)					
ПКМ1-32-13-0,3П	Тип 3,5 мм (вилка)					
ПКМ1-32-03Р-0,3П-Д	Тип IX, вар. 3 (розетка)	3, 4				
ПКМ1-32-13Р-0,3П-Д	Тип 3,5 мм (розетка)					
ПКМ1-50-05Р-0,3П	Тип 2,4 мм (розетка)	5, 6	0...50	1,3	0,7 (0,54)	

Габаритные размеры

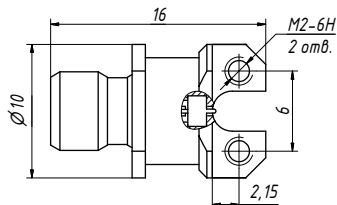


Рис. 1

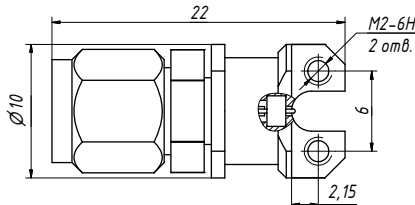


Рис. 2

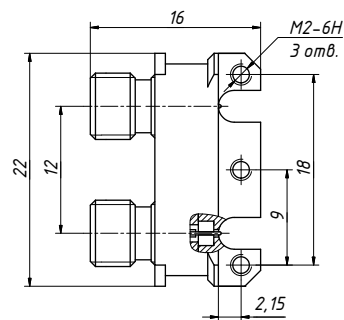


Рис. 3

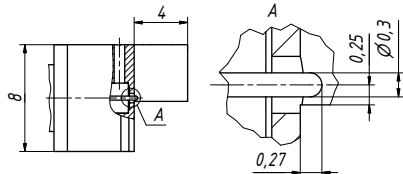


Рис. 4

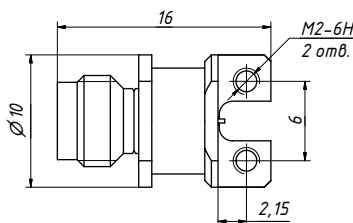


Рис. 5

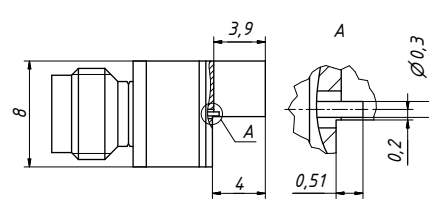


Рис. 6

Пример заказа

- ПКМ1-32-03Р-0,3П Переход коаксиально-микрополосковый, для монтажа на печатную плату, с метрической резьбой, соединитель тип IX, вар. 3 (розетка).