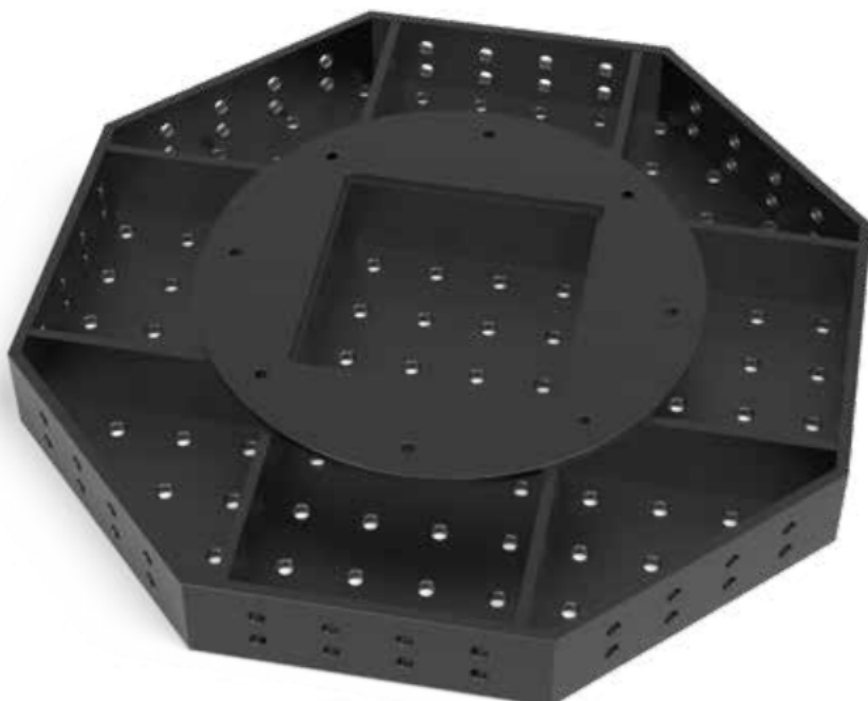
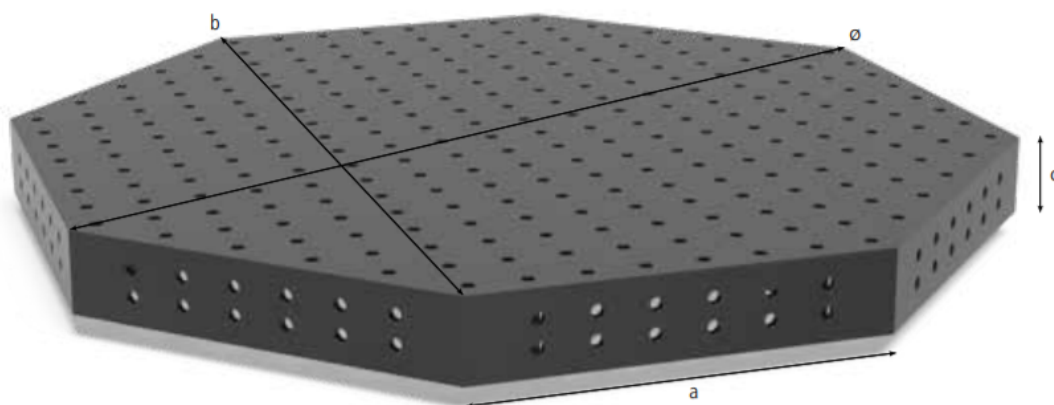


Восьмиугольный стол с боковой стенкой 150 mm



Описание:

Восьмиугольный стол подходит для использования на манипуляторах в роботизированных ячейках. Он предлагает такие же варианты зажима как и сварочные столы 22 системы, благодаря параллельной сетке отверстий сверху. Для удовлетворения ваших индивидуальных потребностей, столы по запросу могут быть адаптированы к вашей производственной среде.

Материал - S355J2+N Сталь.

Цены зависят от количества.

Скидка:

от 2 шт.: 5 %

от 5 шт.: 10 %

от 10 шт.: 15 %

Для соединения восьмиугольного стола с манипулятором в качестве соединительного элемента требуется адаптерная плита. За дополнительную плату мы изготовим по Вашему желанию адаптерную плиту с заданным рисунком отверстий.

Вес варьируется в зависимости от подгонки заказчиком.

Дополнительные опции для сварочного стола, такие как шкала, диагональная сетка со шкалой, координационная линейка, сетка шагом 50 мм или диагональная сетка с резьбой M8 / M12 / M16 - по запросу.

Иллюстрации изделий разных размеров Вы найдете на нашем сайте www.siegmund.com.

Подножки и переходные пластины не входят в стандартную комплектацию восьмиугольных столов.



	длина: (a)	ширина: (b)	высота: (c)	Ø: (o)	MS: (d)	вес:	с плазменным азотированием
Восьмиугольный стол SW 800x150 с плазменным азотированием без опор	331 мм	800 мм	150 мм	866 мм	18 мм	ок. 209 кг	2-920822.P ○
Восьмиугольный стол SW 1000x150 с плазменным азотированием без опор	414 мм	1000 мм	150 мм	1082 мм	18 мм	ок. 276 кг	2-921022.P ○
Восьмиугольный стол SW 1200x150 с плазменным азотированием без опор	497 мм	1200 мм	150 мм	1299 мм	18 мм	ок. 368 кг	2-921222.P ○
Восьмиугольный стол SW 1400x150 с плазменным азотированием без опор	580 мм	1400 мм	150 мм	1515 мм	18 мм	ок. 477 кг	2-921422.P ○
Восьмиугольный стол SW 1500x150 с плазменным азотированием без опор	621 мм	1500 мм	150 мм	1624 мм	18 мм	ок. 525 кг	2-921522.P ○
Восьмиугольный стол SW 1600x150 с плазменным азотированием без опор	663 мм	1600 мм	150 мм	1732 мм	18 мм	ок. 604 кг	2-921622.P ○
Восьмиугольный стол SW 1700x150 с плазменным азотированием без опор	704 мм	1700 мм	150 мм	1840 мм	18 мм	ок. 655 кг	2-921722.P ○
Восьмиугольный стол SW 1800x150 с плазменным азотированием без опор	746 мм	1800 мм	150 мм	1948 мм	18 мм	ок. 710 кг	2-921822.P ○
Другие размеры по запросу							○
Наценка за изготовление плиты-адаптера индивидуального размера							0-940000 ○