

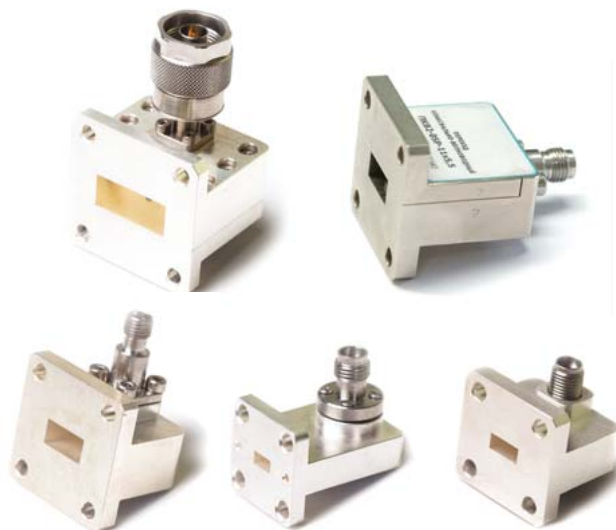
Переходы коаксиально-волноводные ПКВ1 на волновод 48*24



Коаксиально-волноводные переходы серий ПКВ1 и ПКВ2 предназначены для электромеханического соединения коаксиальных и прямоугольных волноводных линий передачи различных СВЧ-устройств. Конструктивно переходы серий ПКВ1 и ПКВ2 различаются расположением коаксиального соединителя относительно оси волноводного канала на перпендикулярное и соосное. Переходы имеют малые потери и отражение, высокую стабильность параметров при большом количестве циклов соединений.

Присоединительные размеры волноводных фланцев соответствуют ГОСТ РВ 51914-2002.

Переходы соответствуют требованиям ГОСТ 22261-94 (группа 3) по стойкости, прочности и устойчивости к внешним воздействующим факторам с уточнениями, приведенными ниже.



Устойчивость к внешним воздействующим факторам

Механические воздействия

| Синусоидальная вибрация | |
|---|------------|
| Диапазон частот, Гц | 10...2 000 |
| Амплитуда ускорения, м/с ² (g) | 200 (20) |
| Многokrатные удары | |
| Пиковое ударное ускорение, м/с ² (g) | 150 (15) |
| Длительность действия, мс | 1...5 |

Климатические воздействия

| Повышенная температура среды | |
|--|----------------------------|
| Максимальное значение при эксплуатации, °С | +85 ** |
| Максимальное значение при транспортировании и хранении, °С | +40 |
| Пониженная температура среды | |
| Минимальное значение при эксплуатации, °С | -60 |
| Изменение температуры среды * | |
| Диапазон температур, °С | -60... +85 ** |
| Повышенная влажность воздуха * | |
| Рабочая (t = 35 °С), %, не более | 93 ± 3 |
| Атмосферное пониженное давление | |
| Значение при эксплуатации, Па (мм рт. ст.) | 6 × 10 ⁴ (450) |
| Предельное значение при транспортировании, Па (мм рт. ст.) | 1,2 × 10 ⁴ (90) |

* Изделия прочны к воздействию фактора.

** По индивидуальному заказу возможна поставка с максимальной рабочей температурой до +110 °С.

Технические параметры переходов коаксиально-волноводных серии ПКВ1

Сечение прямоугольного волновода 48 × 24 мм

| Обозначение | Соединители | Рис. | Размеры | | | | | | | Диапазон частот, ГГц | КСВН, не более (тип.) | Вносимые потери, дБ, не более (тип.) |
|----------------|-------------------|------|---------|----|----|------|----|----|----|----------------------|-----------------------|--------------------------------------|
| | | | A | B | C | D | E | F | G | | | |
| ПКВ1-01P-48×24 | тип III (розетка) | 3 | 79 | 70 | 93 | 48 | 32 | 74 | 50 | 3,94...5,64 | 1,10 (1,06) | 0,3 (0,1) |
| ПКВ1-11P-48×24 | тип N (розетка) | | | | | | | | | | | |
| ПКВ1-01-48×24 | тип III (вилка) | 4 | 79,4 | 70 | 93 | 48,4 | 32 | 74 | 50 | | | |
| ПКВ1-11-48×24 | тип N (вилка) | | | | | | | | | | | |

Габаритные размеры

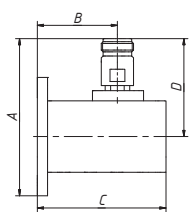


Рис. 3

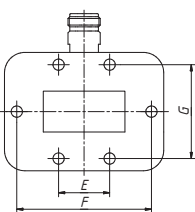


Рис. 4

Пример заказа

- ПКВ1-03P-7,2×3,4 Переход коаксиально-волноводный, сечение волновода 7,2×3,4 мм, соединитель тип IX, вар. 3 (розетка).