

Переходы коаксиально-волноводные ПКВ2 на волновод 11×5,5 мм



Коаксиально-волноводные переходы серий ПКВ1 и ПКВ2 предназначены для электромеханического соединения коаксиальных и прямоугольных волноводных линий передачи различных СВЧ-устройств. Конструктивно переходы серий ПКВ1 и ПКВ2 различаются расположением коаксиального соединителя относительно оси волноводного канала на перпендикулярное и соосное. Переходы имеют малые потери и отражение, высокую стабильность параметров при большом количестве циклов соединений.

Присоединительные размеры волноводных фланцев соответствуют ГОСТ РВ 51914-2002.

Переходы соответствуют требованиям ГОСТ 22261-94 (группа З) по стойкости, прочности и устойчивости к внешним воздействующим факторам с уточнениями, приведенными ниже.



Устойчивость к внешним воздействующим факторам

Механические воздействия

| Синусоидальная вибрация | |
|---|------------|
| Диапазон частот, Гц | 10...2 000 |
| Амплитуда ускорения, м/с ² (g) | 200 (20) |
| Многokrатные удары | |
| Пиковое ударное ускорение, м/с ² (g) | 150 (15) |
| Длительность действия, мс | 1...5 |

Климатические воздействия

| Повышенная температура среды | |
|--|----------------------------|
| Максимальное значение при эксплуатации, °С | +85 ** |
| Максимальное значение при транспортировании и хранении, °С | +40 |
| Пониженная температура среды | |
| Минимальное значение при эксплуатации, °С | -60 |
| Изменение температуры среды * | |
| Диапазон температур, °С | -60... +85 ** |
| Повышенная влажность воздуха * | |
| Рабочая (t = 35 °С), %, не более | 93 ± 3 |
| Атмосферное пониженное давление | |
| Значение при эксплуатации, Па (мм рт. ст.) | 6 × 10 ⁴ (450) |
| Предельное значение при транспортировании, Па (мм рт. ст.) | 1,2 × 10 ⁴ (90) |

* Изделия прочны к воздействию фактора.

** По индивидуальному заказу возможна поставка с максимальной рабочей температурой до +110 °С.

Технические параметры переходов коаксиально-волноводных серии ПКВ2

Сечение прямоугольного волновода 11 × 5,5 мм

| Обозначение | Соединители | Рис. | Размеры, мм | | | | | Диапазон частот, ГГц | КСВН, не более (тип.) | Вносимые потери, дБ, не более (тип.) |
|-----------------|----------------------|------|-------------|----|------|----|----|----------------------|-----------------------|--------------------------------------|
| | | | А | В | С | Д | Е | | | |
| ПКВ2-05Р-11×5,5 | тип 2,4 мм (розетка) | 19 | 38,9 | 27 | 14,5 | 21 | 22 | 17,44... | 1,2 | 0,5 |
| ПКВ2-05-11×5,5 | тип 2,4 мм (вилка) | 20 | 42,8 | 27 | 14,5 | 21 | 22 | 25,95 | (1,12) | (0,2) |

Габаритные размеры

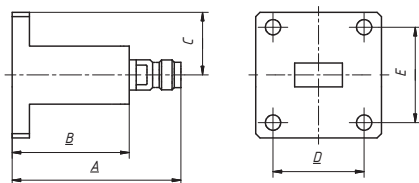


Рис. 19

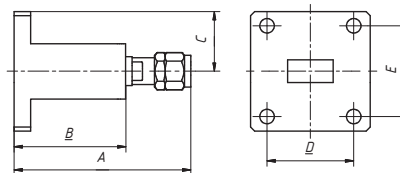


Рис. 20

Пример заказа

- ПКВ1-03Р-7,2×3,4 Переход коаксиально-волноводный, сечение волновода 7,2×3,4 мм, соединитель тип IX, вар. 3 (розетка).