

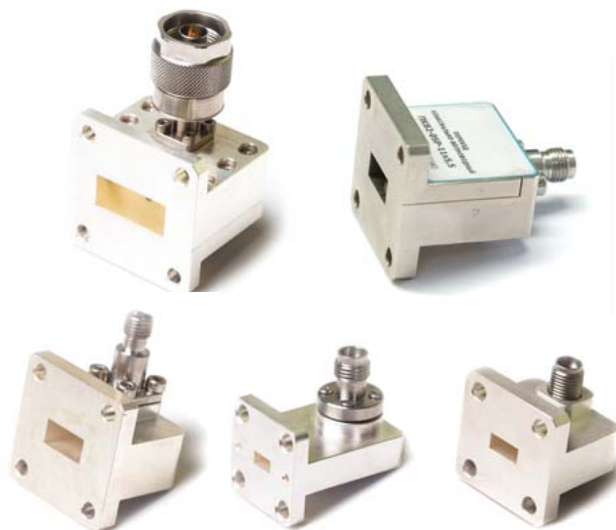
Переходы коаксиально-волноводные ПКВ2 на волновод 23×10 мм



Коаксиально-волноводные переходы серий ПКВ1 и ПКВ2 предназначены для электромеханического соединения коаксиальных и прямоугольных волноводных линий передачи различных СВЧ-устройств. Конструктивно переходы серий ПКВ1 и ПКВ2 различаются расположением коаксиального соединителя относительно оси волноводного канала на перпендикулярное и соосное. Переходы имеют малые потери и отражение, высокую стабильность параметров при большом количестве циклов соединений.

Присоединительные размеры волноводных фланцев соответствуют ГОСТ РВ 51914-2002.

Переходы соответствуют требованиям ГОСТ 22261-94 (группа 3) по стойкости, прочности и устойчивости к внешним воздействующим факторам с уточнениями, приведенными ниже.



Устойчивость к внешним воздействующим факторам

Механические воздействия

Синусоидальная вибрация	
Диапазон частот, Гц	10...2 000
Амплитуда ускорения, м/с ² (g)	200 (20)
Многokrатные удары	
Пиковое ударное ускорение, м/с ² (g)	150 (15)
Длительность действия, мс	1...5

Климатические воздействия

Повышенная температура среды	
Максимальное значение при эксплуатации, °С	+85 **
Максимальное значение при транспортировании и хранении, °С	+40
Пониженная температура среды	
Минимальное значение при эксплуатации, °С	-60
Изменение температуры среды *	
Диапазон температур, °С	-60... +85 **
Повышенная влажность воздуха *	
Рабочая (t = 35 °С), %, не более	93 ± 3
Атмосферное пониженное давление	
Значение при эксплуатации, Па (мм рт. ст.)	6 × 10 ⁴ (450)
Предельное значение при транспортировании, Па (мм рт. ст.)	1,2 × 10 ⁴ (90)

* Изделия прочны к воздействию фактора.

** По индивидуальному заказу возможна поставка с максимальной рабочей температурой до +110 °С.

Технические параметры переходов коаксиально-волноводных серии ПКВ2

Сечение прямоугольного волновода 23 × 10 мм

Обозначение	Соединители	Рис.	Размеры					Диапазон частот, ГГц	КСВН, не более (тип.)	Вносимые потери, дБ, не более (тип.)
			A	B		D	E			
ПКВ2-01P-23×10	тип III (розетка)	17	63	50	21	31	32	8,15... 12,05	1,1 (1,07)	0,3 (0,1)
ПКВ2-11P-23×10	тип N (розетка)									
ПКВ2-01-23×10	тип III (вилка)	18	66,2	50	21	31	32			
ПКВ2-11-23×10	тип N (вилка)									

Габаритные размеры

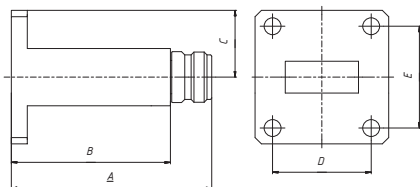


Рис. 17

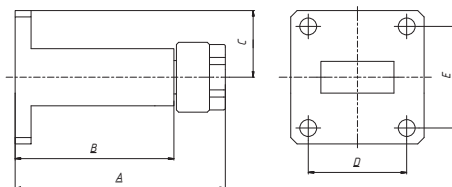


Рис. 18

Пример заказа

- ПКВ1-03P-7,2×3,4 Переход коаксиально-волноводный, сечение волновода 7,2×3,4 мм, соединитель тип IX, вар. 3 (розетка).