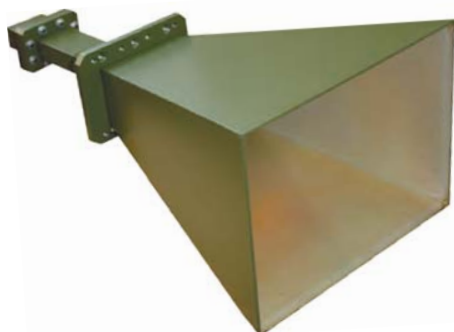


ЭТАЛОННАЯ ИЗМЕРИТЕЛЬНАЯ ПИРАМИДАЛЬНАЯ РУПОРНАЯ АНТЕННА П6-139/1Э

НОВИНКА



Эталонная измерительная пирамидальная рупорная антенна П6-139/1Э предназначена для приема и передачи линейно поляризованного сигнала в диапазоне от 3,95 до 5,85 ГГц.

За счет минимизации квадратурных фазовых искажений идеально подходит для использования в качестве эталонной антенны измерительных комплексов на базе компактных полигонов:

- ближней зоны;
- дальней зоны на основе безэховых камер (БЭК);
- коллиматорного типа на основе БЭК.

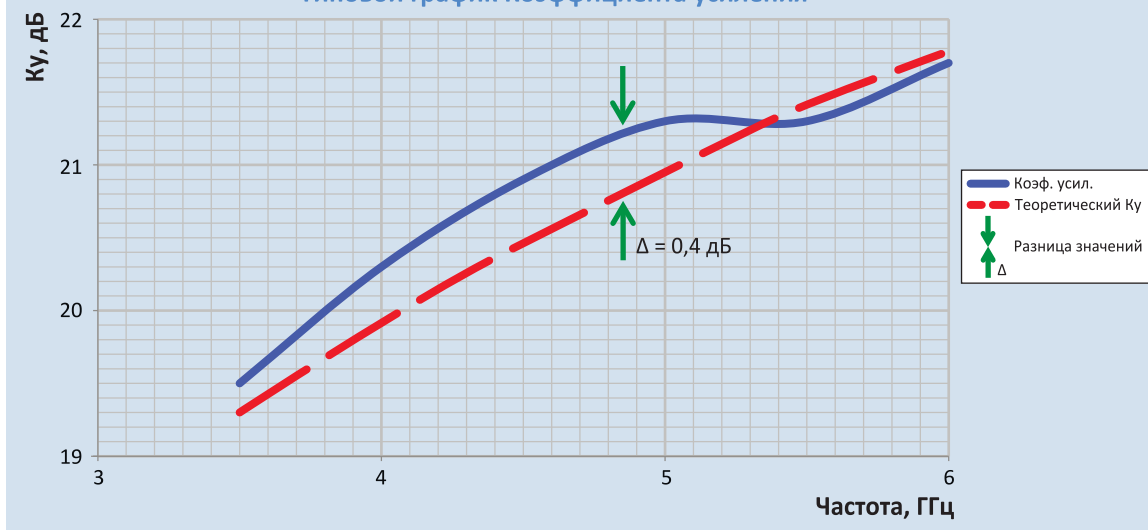


- ✓ Антенна П6-139/1Э обладает высоким для своего класса антенн коэффициентом усиления, что позволяет уменьшить погрешность измерений при использовании в составе антенных измерительных установок дальней зоны;
- ✓ Может выпускаться со специальным креплением для использования в составе сканеров.
- ✓ Ведутся работы по включению антенны в Государственный реестр средств измерений.

Технические характеристики

| | | | |
|-------------------------------------|-----------------|-------------|--------------------|
| Диапазон частот | 3,95 - 5,85 ГГц | Габариты | 600 x 306 x 232 мм |
| Коэффициент усиления (Ku), не менее | 19 дБ | КСВН входа | < 1,5 |
| Погрешность измерения Ku | ± 0,3 дБ | Поляризация | линейная |

Типовой график Коэффициента усиления



П6-139/1Э

